

Что такое ботулотоксин?

Это раствор, содержащий лекарственную форму вещества под названием «ботулотоксин», устраняющего мышечные спазмы. В эстетической дерматологии он используется в очень низких дозировках с целью разглаживания мимических морщин и лечения повышенного потоотделения.

Каково действие ботулотоксина?

Ботулотоксин вызывает временное нарушение проводимости между нервом и мышцей в области его введения, препятствуя тем самым сокращению мимической мускулатуры. Мускулатура утрачивает двигательную функцию, не сокращается и не создает морщин. Зрительно возникает эффект разглаживания кожи.

Каковы преимущества применения ботулотоксина?

- Отсутствует необходимость в проведении каких-либо тестов перед применением препарата, что позволяет выполнить процедуру немедленно.
- Эффект процедуры носит временный характер, что позволяет каждому решать для себя, удовлетворяет ли его данная методика, и целесообразно ли в дальнейшем ее повторение.

Как применяется ботулотоксин?

- Ботулотоксин вводится с помощью тонкой иглы, в очень низких дозировках, точечными вколами в соответствующую область. Процедура проводится в амбулаторных условиях, не требует предварительной подготовки, не занимает много времени и не вызывает физического дискомфорта.

Что устраняет ботулотоксин?

- Мимические (динамические) морщины на лице, в первую очередь в области межбровья, вокруг глаз и на лбу.
- Повышенное потоотделение, в первую очередь в области подмышечных впадин, ладоней и т.п.

Каков эффект применения ботулотоксина?

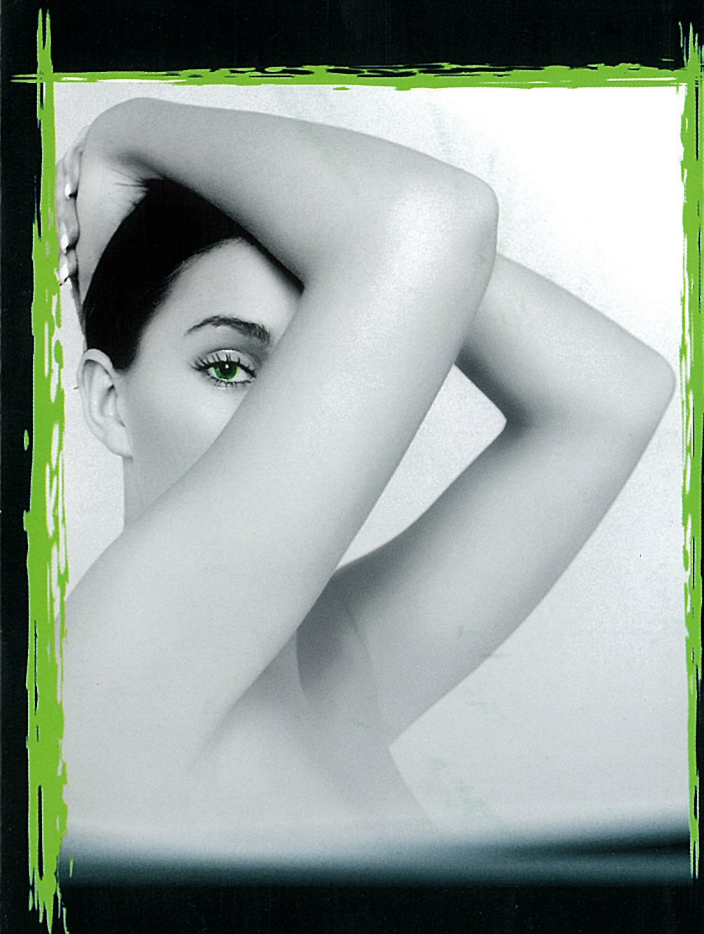
Эффект наступает обычно в течение одной – двух недель и после первого применения длится 3 – 6 месяцев. Постепенно исчезает, поэтому процедуру необходимо повторять.

С течением времени бездействия мышц клиент отвыкает от определенного типа мимики (например: избавляется от привычки морщить лоб). Кроме того, при повторном выполнении процедур сократительная функция мимических мышц не восстанавливается до первоначального объема, в результате постепенно прекращается процесс образования нежелательных морщин.

При повторении процедур существенно увеличивается длительность требуемого эффекта – до полугода и более. Ботулотоксин также можно сочетать с инъекционными заполняющими имплантатами, лазерным разглаживанием кожи и т.д.

Применять ботулотоксин могут только врачи, прошедшие специальную подготовку, поэтому обращайтесь к:

УСТРАНЕНИЕ МОРЩИН И ПОВЫШЕННОГО ПОТООТДЕЛЕНИЯ



БЕЗ ОПЕРАЦИИ

Устранение морщин



Лоб до процедуры
– попытка нахмуриться
(межбровье)

Лоб после процедуры
– попытка нахмуриться
(межбровье)



Глаза до процедуры
– (при улыбке)

Глаза после процедуры
– (при улыбке)



Глаза до процедуры
– (при улыбке)

Глаза после процедуры
– (при улыбке)



Лоб до процедуры
– попытка поднять брови

Лоб после процедуры
– попытка поднять брови

Повышенное потоотделение

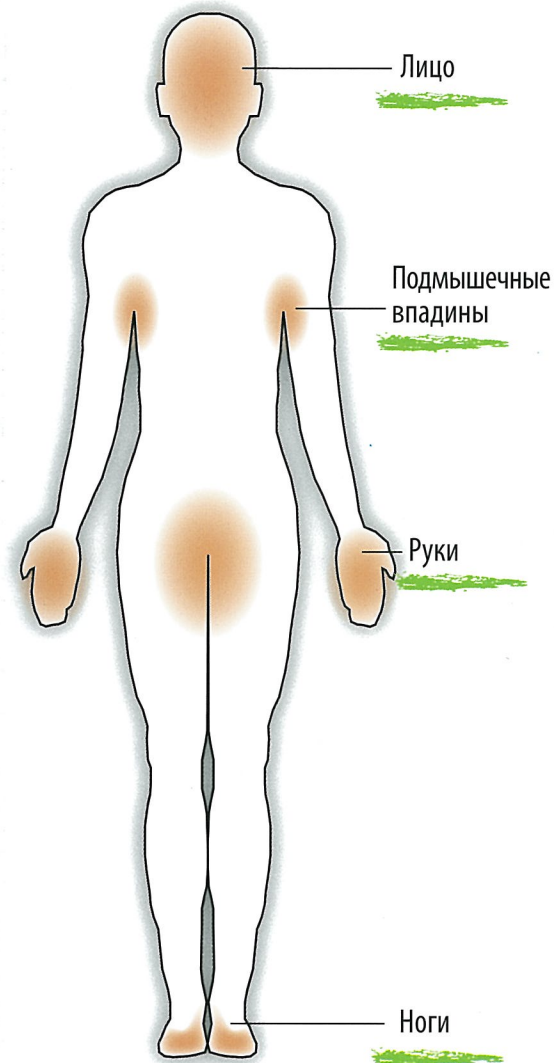


- Гипергидроз – это специальный термин, означающий повышенное потоотделение, которое начинается в период полового созревания и продолжается на протяжении всей жизни человека. Области наибольшего потоотделения – это подмышечные впадины, ладони, лоб, поясничная область, паховая область, затылок, возможна и иная локализация.



Ботулотоксин вводится в области повышенного потоотделения с помощью тонкой иглы. В данном случае воздействие происходит только на потовые железы

в области введения препарата. В большинстве случаев анестезия не требуется, однако при желании можно провести местное обезболивание. Потоотделение снижается обычно на протяжении нескольких дней, эффект, как правило, длится от 4 до 12 месяцев. В последующем процедуру желательно повторить с целью возобновления эффекта.



Использованы фотографии из архива чешского врача, применяющего в своей практике ботулотоксин